

# Betreutes Wohnen

„Am Weimarhallenpark“  
Schwanseestraße 1  
99423 Weimar



## Betreutes Wohnen „Am Weimarhallenpark“

Unser Haus liegt im Stadtzentrum von Weimar in unmittelbarer Nähe des Weimarhallenparks. Geschäfte, Arztpraxen oder Apotheken sind in wenigen Gehminuten erreichbar. Ob eine gemütliche Dachwohnung oder ein großzügig geschnittenes Appartement – Sie haben die Wahl aus 14 Zweiraumwohnungen und zwei Einraumwohnungen, auf insgesamt drei Etagen. Unsere altersgerechten Wohnungen erreichen Sie bequem mit dem Aufzug. Neben unserer Begegnungsstätte, lädt auch die große Dachterrasse zum verweilen ein. Für Ihr entgegengebrachtes Vertrauen danken wir Ihnen und heißen Sie als künftigen Bewohner ganz herzlich willkommen.

### Was ist „Betreutes Wohnen“?

Damit Sie Ihr Alter so selbstständig wie möglich genießen können, bieten wir Ihnen soviel Unterstützung wie Sie benötigen. Das Betreute Wohnen oder auch Wohnen mit Service, gewährt Ihnen die Freiheiten wie in den eigenen vier Wänden. Ihren Tagesablauf und -rhythmus gestalten Sie eigenverantwortlich nach ihren individuellen Wünschen und Vorlieben – bei Bedarf können sie von qualifizierten Hilfeleistungen profitieren.

### Versorgung und Servicepauschale

Derzeitig leben und wohnen bei uns Bewohner bis zu Pflegegrad 4, dennoch sind wir kein Pflegeheim. Im Zusammenspiel mit unseren Mitarbeitern, unserem Pflegeteam und gern auch Ihren Angehörigen, fördern wir Ihre Kompetenzen, um eine selbstbestimmte Lebensführung weiterhin aufrechtzuerhalten. Dafür ist eine monatliche Servicepauschale von 101,65 Euro solidarisch zu entrichten. Neben dem Bereitstellen von qualifiziertem Personal und Räumen beinhaltet die „Grundgebühr“ unter anderem:

- Regelmäßige Sprechstunden vor Ort
- Beratung z. B. bei Antragstellung, (fach-)ärztliche und pflegerische Versorgung, Hilfen zur Lebensführung
- Informationen und Beratung zur Hausnotrufsicherung (Bsp.: Johanniter)
- 24-Stunden-Bereitschaft bei technischen Notfällen
- Zwei monatliche Einkaufsfahrten
- Wöchentliche Hausbesuche
- Organisation von Festivitäten und Ausfahrten (z. B.: gemeinsame Spielerunden)
- Vermittlung von Hilfsdiensten zur Alltagserleichterung z.B. Essenversorgung („Weimar-Menü“ oder „Rastenberger“), Fußpflege, Friseur, Ergo- und Physiotherapie, Taxi- und Arztfahrten
- Informationen zu kulturellen Veranstaltungen sowie weiteren Dienstleistungs- und Freizeitangeboten in der Region
- Unterstützung bei der Suche und Vermittlung eines Pflegeplatzes (bei Bedarf) z. B. in unserem Pflegezentrum in Legefild

Gern stellen wir Ihnen auch unsere Wahlleistungen zur Verfügung, diese können sie flexibel nutzen und werden nur bei Inanspruchnahme kostenpflichtig. Die Liste über Art und Umfang der Leistungen ist beigefügt.

### **Ambulanter Pflegedienst vor Ort**

Im Falle eines Pflegegrades oder bei Krankheit nutzen Sie gern die Angebote unseres ambulanten Pflegedienstes, 360° Pflege Weimar. Dieser bietet Ihnen ein breites Spektrum an Hilfsmöglichkeiten und erbringt bei Bedarf auch Privatleistungen, zum Beispiel:

- Grund- und Behandlungspflege
- (stundenweise) Verhinderungspflege
- 24-Stunden Schwesternnotruf (Vertragsabschluss erforderlich)
- Anleitung und Betreuung für demenz- und psychisch erkrankte Menschen
- Persönliche und individuelle Beratung (auch nach §37 SGB XI)
- Begleitung zu Arztbesuchen und Rezeptversorgung
- Hauswirtschaftliche Versorgung (z. B.: Wohnungsputz, Fenster- und Gardinenpflege)

### **Hilfsmittel**

Das fachkundige Personal unseres Kooperationspartners Thue-med GmbH berät Sie gern im Sanitätshaus oder Ihrer Wohnung. Das Sortiment reicht von Hilfsmitteln wie Rollatoren, Pflegebetten, Toilettensitzerhöhungen und Duschstühlen bis hin zu Hygieneartikeln, Wundversorgung, Kompressions-strümpfen und zusätzlicher Ernährung.

### **Wann kann ich einziehen?**

Wir führen eine Warte- bzw. Interessentenliste. Die ausgefüllte Anmeldung können Sie uns postalisch, persönlich, per E-Mail oder Fax zustellen. Die Entscheidung für die Aufnahme unterliegt nicht nur der Wartezeit, ebenso sind der Unterstützungs- und Pflegebedarf sowie betriebliche Gegebenheiten maßgeblich.

Ergänzend zu unseren Grundleistungen können Sie nach Ihren Wünschen und individuellem Bedarf zusätzliche Hilfen empfangen. Aus der Vielzahl unserer Angebote können Sie flexibel wählen und auf Sie zugeschnittene persönliche Unterstützung erhalten.

## **Ansprechpartner**

Damit es Ihnen an nichts fehlt und um unsere Planung zu erleichtern, sprechen Sie uns rechtzeitig an. Unser Personal erreichen Sie werktags von Montag bis Freitag von 07:30 – 16:00 Uhr.

Gern können Sie auch die Sprechzeit besuchen oder uns unter folgenden Telefonnummern kontaktieren:

- Sozialbüro (mit Anrufbeantworter): 03643 77 57 14
- Ansprechpartner: 0174 34 72 140

## **Überblick der Leistungsbereiche**

Der Großteil der Leistungen wird je angefangene 10 Minuten Zeiteinheit mit 6,08 Euro berechnet (davon ausgenommen sind Pauschalangebote). Aus diesen Bereichen können Sie wählen:

- Hilfen im Haushalt/Alltag
- Hausmeister- und Begleitdienste
- Soziale Dienste
- Unterstützung bei Krankheit oder Abwesenheit
- Pflegerische Leistungen (durch unseren ambulanten Pflegedienst)
- Sekretariats-/ und Bürohilfen
- Sonstige Unterstützungsangebote

## Hilfen im Haushalt/Alltag

Zur Unterstützung in Ihrer Wohnung bieten wir folgende Reinigungsleistungen und Hilfen an:

Leistung	Kosten
Fenster putzen	6,08 € je 10 Min.
Gardinen waschen	
Wäsche waschen	
Bettwäsche wechseln/waschen	
Wohnungsreinigung	
Balkonreinigung	

## Hausmeister- und Begleitdienste

Unser Hausmeisterteam steht Ihnen gern für eine Vielzahl an Leistungen zur Verfügung:

Leistung	Kosten
Kleine technische Dienstleistung in Wohnung (z. B.: Bilder aufhängen, Möbelaufbau, Reparaturen)	4,50 € je 10 Min.
Renovierungsarbeiten (Malern, Endreinigung, etc.)	
Begleitung zu Ärzten oder Behörden	
Bereitstellen von Hilfsmitteln (Leiter, Rollwagen, ...)	kostenfrei
Bereitschaftsdienst Hausmeister	laut Aushang

ggf. zzgl. einer anfallenden km-Pauschale von 0,60€/km

## Soziale Dienste

Für gemeinsames Miteinander wählen Sie gern folgende Optionen:

Leistung	Kosten
Kaffeenachmittag	pauschal 3 €
Frühstück	pauschal 5 €
Jahreszeitliche Festivitäten	Nach Aushang
Monatliche Ausflüge	Nach Aushang
Einzelbetreuung (Spaziergang oder -Fahrt, Vorlesen o.ä.)	6,08 € je 10 Min.
Gruppenbetreuung/Demenzgruppe	6,08 € je 10 Min.

ggf. zzgl. einer anfallenden km-Pauschale von 0,60€/km

## Unterstützung bei Krankheit oder Abwesenheit

Sie sind erkrankt, im Urlaub, zur Reha oder Kur? Ganz individuell haben Sie folgende Möglichkeiten:

Leistung	Kosten
Hol- und Bringendienste (Medikamente, Einkauf, ...)	6,08 € je 10 Min.
Umsorgen (Tee kochen, Blumen gießen, Mahlzeiten zubereiten, ...)	
Tiere füttern (Impf- und Chippflicht)	
Wohnungskontrolle (z. B.: Lüften)	
Briefkasten leeren	
Müllentsorgung	

ggf. zzgl. einer anfallenden km-Pauschale von 0,60€/km

## Pflegerische Leistungen (durch unseren ambulanten Pflegedienst)

Die Liste aller pflegerischen Leistungen und Preise werden bei Vertragsabschluss mit unserem Pflegedienst 360° Pflege für Sie beigelegt. Diese Leistungen sind auch ohne Pflegegrad für Sie wählbar:

Leistung	Kosten
Grund- und Behandlungspflege	laut Liste der Leistungen und Preise des Pflegedienstes (Vergütungsvereinbarung)
An- und auskleiden (Kompressionsstrümpfe)	
Duschen/Körperpflege	
Mahlzeiten zubereiten	
Notrufeinsatz 6:00-18:00 Uhr	Einsatz 30 € zzgl. 6,08 € je 10 Min.
Notrufeinsatz 18:00-6:00 Uhr	Einsatz 60 € zzgl. 6,08 € je 10 Min.

Sicher durch die MDK-Begutachtung	Kosten
Vorbereitung des Gutachter-Besuchs	6,08 € je 10 Minuten
Teilnahme am Termin	
Prüfung des Gutachtens ggf. Widerspruchsverfahren	
Pflegfachliche Stellungnahme	
Erstellung Schriftsatz	

Rezeptversorgung	Kosten
Telefonische Bestellung von Rezepten und Verordnungen beim Arzt	6,08 € je 10 Minuten
Abholen und Einreichen bei der Apotheke/im Sanitätshaus	
Einlesen der Versichertenkarte	

ggf. zzgl. einer anfallenden km-Pauschale von 0,60€/km

## Sekretariats- / und Bürohilfen

Sie benötigen Hilfe beim Briefe schreiben, im Umgang mit Behörden, bestimmte Auskünfte, eine Kopie oder Fax? Besuchen Sie uns zu unseren Sprechzeiten und wir erledigen das für Sie auf kurzem Wege:

Leistung	Kosten
Kopie	je Seite 0,15 €
Fax (z. B.: Rezepte zur Apotheke)	je Seite 0,50 €
Briefmarken kaufen	je nach Porto
Entgegennahme von Paketen und Zustellung	kostenfrei

## Sonstige Unterstützungs- und Serviceangebote

Ein größeres Familienfest steht im Raum oder Sie benötigen einen zusätzlichen Wohnungsschlüssel? Sprechen Sie uns an:

Leistung	Kosten
Vermietung des Gemeinschaftsraumes (für Bewohner)	je Tag 25 €
Vermietung des Gemeinschaftsraumes (für Gäste)	je Tag 75 €
Endreinigung Gemeinschaftsraum bei Bedarf	6,08 € je 10 Min.
Zusätzliche Einkaufsfahrt (2 Fahrten/Monat frei)	pauschal 5 €
Nachbestellung Wohnungsschlüssel (externe Firma)	ca. 40 €

ggf. zzgl. einer anfallenden km-Pauschale von 0,60€/km

Viele unserer Leistungen können Sie, im Falle eines Pflegegrades, auch über den Entlastungsbetrag (§ 45b SGB XI) oder die Verhinderungspflege (§39 SGB XI) erhalten. Zu Antragstellung und Verwendung beraten wir Sie gern. Sollten Sie weiterführende Fragen oder Wünsche haben teilen Sie uns diese mit.



## Ärzte

Dipl.-Med. Ingo Menzel – Chirurg, Orthopäde

Uta Flemming – Neurologin

Dr. med. Volker Gräfe – Innere Medizin und Kardiologie

Dr. med. Stephanie Jüttemann – Neurologin

Melanie Träupmann – Innere Medizin und Pneumologie

Dr. sc. med. Klaus Kirchner – Internist und Kardiologe

Alle

140 Meter Fußweg

Dr. med. Mandy Lieberwirth – Neurologin

Dipl.-Med. Ingo Menzel – Chirurg

Dr. med. Frank Heinemann – HNO-Arzt

Alle Obigen

Goetheplatz 8a/8b, 99423 Weimar

Dr. med. Simone Seidel – Augenärztin

Rollplatz 10, 99423 Weimar

230 Meter Fußweg

Frau Dr. med. Kerstin Bortfeldt – Augenärztin

Schillerstraße 18, 99423 Weimar

550 Meter Fußweg

Dr. med. dent. M. Enseleit - Zahnärztin

Friedenssprache 42, 99423 Weimar

550 Meter Fußweg

## Apotheken

Apotheke am Goetheplatz

Goetheplatz 6, 99423 Weimar

150 Meter Fußweg

Löwen Apotheke

Goetheplatz 1, 99423 Weimar

260 Meter Fußweg

Unser Pflegedienst 360° Pflege kann Sie mit Medikamenten  
Versorgen – Sprechen Sie uns an.

## Sanitätshäuser

Thü-med 2000 Ärztebedarf- und Medizintechnik GmbH

Heinrich-Heine-Straße 8, 99423 Weimar

300 Meter Fußweg



## Physiotherapie

Cornelia Probst

Goetheplatz 8a, 99423 Weimar

140 Meter Fußweg

Mobile Physiotherapeuten kommen zu uns ins Haus –  
sprechen Sie uns an

280 Meter Fußweg

## Ergotherapie

Praxis für Ergotherapie ergo.bravo Inh. Barofsky Ailia  
Marktstraße 14, 99423 Weimar

650 Meter Fußweg

Mobile Ergotherapeuten kommen zu uns ins Haus –  
sprechen Sie uns an

## Fußpflege

Kosmetikstudio Beauty Lounge  
Hummelstraße 3, 99423 Weimar

550 Meter Fußweg

Beauty Lounge Weimar - Ihre Beauty- und Wellness-Lounge  
Hummelstraße, Hinter dem Schillerkaufhaus 3, 99423  
Weimar

550 Meter Fußweg

Mobile Fußpflege kommt zu uns ins Haus – sprechen Sie uns  
an

## Optiker

Fielmann

Schillerstraße 17, 99423 Weimar

500 Meter Fußweg

## Schwimmbad

Schwanseebad

Hermann-Brill-Platz 2, Schwimmhalle, 99423 Weimar

600 Meter Fußweg

Aqua Relax Treff

Ettersburger Str. 33, 99427 Weimar

7 Minuten Bus Linie 1 +  
570 Meter Fußweg

## Einkaufsmöglichkeiten

REWE

Theaterplatz 2A, 99423 Weimar

400 Meter Fußweg

Atrium Weimar – viele Einkaufsmöglichkeiten  
Friedensstraße 1, 99423 Weimar

550 Meter Fußweg

## Kino

Cinestar im Atrium Weimar

Friedensstraße 1, 99423 Weimar

550 Meter Fußweg

## Möglichkeiten im Wohnumfeld

### **Theater**

Deutsches Nationaltheater  
Theaterplatz 2, 99423 Weimar 400 Meter Fußweg

### **Restaurants & Cafés**

Kartoffelhaus Weimar  
Rollplatz 9, 99423 Weimar 230 Meter Fußweg

Café-Restaurant ANNO 1900  
Geleitstraße 12A, 99423 Weimar 350 Meter Fußweg

Restaurant joHanns Hof Weimar  
Scherfgasse 1, 99423 Weimar 450 Meter Fußweg

### **Bank**

Sparkasse Mittelthüringen - SB-Center  
Graben 4, 99423 Weimar 300 Meter Fußweg

Postbank Filiale  
Goethepl. 7-8, 99423 Weimar 170 Meter Fußweg

### **Post**

Hauptpost Weimar – DHL Paket  
Goetheplatz 7-8, 99423 Weimar 170 Meter Fußweg

### **Frisör**

Frisör Klier  
Friedensstraße 1, 99423 Weimar 550 Meter Fußweg

Salon Denis Ludwig/Media Hair  
Goetheplatz 6, 99423 Weimar 160 Meter Fußweg

Mobile Frisöre kommen zu uns ins Haus – sprechen Sie uns an

### **Bibliothek**

Stadtbücherei Weimar  
Steubenstraße 1, 99423 Weimar 750 Meter Fußweg

### **Öffentliche Verkehrsmittel**

Alle Stadtbuslinien  
Busbahnhof Weimar  
Goetheplatz, 99423 Weimar 170 Meter Fußweg

### **Kirche**

Jakobskirche  
Am Jakobskirchhof 4, 99423 Weimar 350 Meter Fußweg

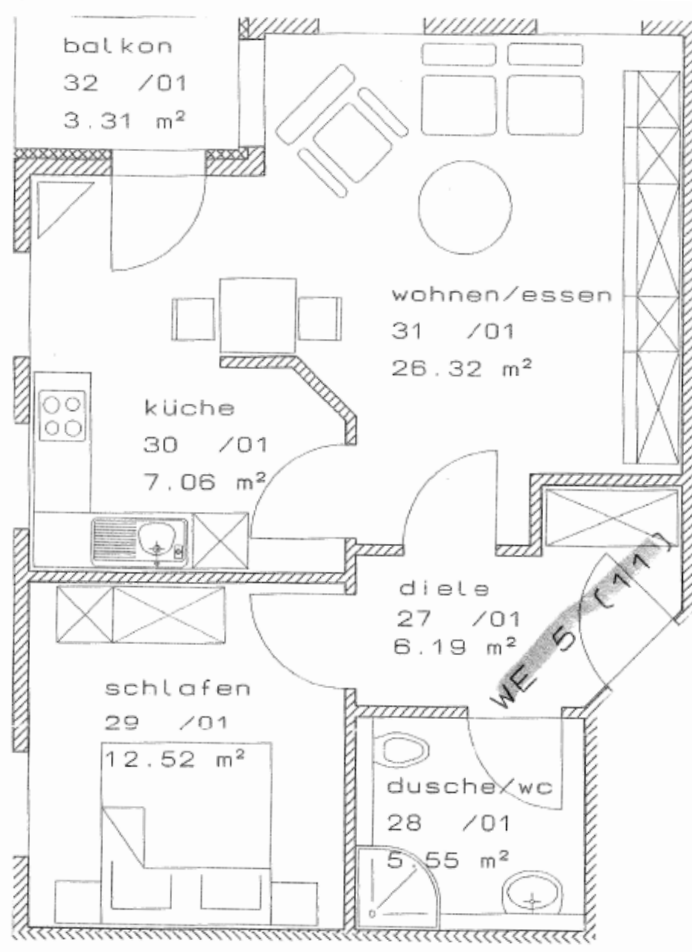
## Adresse

Betreutes Wohnen "Am Weimarhallenpark"  
Schwanseestraße 1  
99423 Weimar

## Wohnungsgrößen und -kosten

- Zwei Einraumwohnungen  
~35m<sup>2</sup> für 287 € Kaltmiete + 110 € Nebenkosten = 397 €
- 14 Zweiraumwohnungen  
von 50 m<sup>2</sup> für 410 € Kaltmiete + 130 € Nebenkosten = 540 €  
bis 69 m<sup>2</sup> für 566 € Kaltmiete + 160 € Nebenkosten = 726 €
- teilweise mit Balkon oder Terrasse und Keller-bzw. Abstellkammer
- große Dachterrasse für die Gemeinschaft
- Stellplatz in Tiefgarage möglich

## Mustergrundriss



Die Trägerwerk Soziale Dienste wohnen plus... gGmbH vereint Seniorenarbeit, Wohnen, Pflege, Therapie und Hospizarbeit unter einem Dach. Um die Region nachhaltig zu unterstützen, entwickeln wir uns ständig weiter. An folgenden Orten haben wir Angebote für Sie:

## **Betreute Wohnanlagen**

- Artern
- Bad Berka
- Weimar-Legefild
- Weimar (2 mal)

## **Pflegeheime**

- Artern
- Weimar-Legefild
- Wildenau (Vogtland)

## **Ambulante Pflegedienste 360° Pflege**

- Arnstadt
- Artern
- Erfurt
- Weimar (2 mal)
- Legefild-Bad Berka

## **Therapie und Betreuungsangebote**

- Bad Berka
- Senftenberg und Lauchhammer
- Betreuung für Menschen mit Demenz

## **Begegnungsstätten und Tagespflege**

- Artern
- Erfurt (TP Lotte)
- Weimar (TP Murkelei)
- Weimar-Legefild (SC Tagespflege)

## **Hospizarbeit**

- Stationäres Hospiz Bad Berka
- Ambulanter Hospizbesuchsdienst in Weimar
- Trauercafé und palliative Beratung

## **Das wichtigste in Kürze:**

In unserem Betreuten Wohnen erwarten Sie:

- Ein altersgerecht gestaltetes Wohnumfeld
- Menschen ähnlichen Alters
- Der Schutz vor Einsamkeit und Isolation
- Qualifiziertes Personal aus verschiedenen Bereichen
- Die Sicherheit Serviceleistungen und Hilfe erhalten zu können
- Ansprechpartner vor Ort
- Verschiedenste Veranstaltungen
- Die Kooperation mit unserem Pflegezentrum

## **Kontaktdaten**

Betreutes Wohnen  
„Am Weimarhallenpark“  
Schwanseestraße 1  
99423 Weimar

Ansprechpartner: Heike Ritschel  
Telefon: 0 36 43 / 77 57 14  
Fax: 0 36 43 / 8 08 40 33  
E-Mail: [bw-weimar@twso.de](mailto:bw-weimar@twso.de)

„Goetherefugium“  
Parkallee 2/4  
99428 Weimar OT Legefild

„Am Jagdzeughaus“  
Am Jagdzeughaus 3  
99438 Bad Berka

„Am Weimarhallenpark“  
Schwanseestraße 1  
99423 Weimar

„Jakobstraße“  
Jakobstraße 18  
99423 Weimar

## Anmeldung Betreutes Wohnen/Aufnahme Warteliste

<b>Name, Vorname (ggf. Geburtsname)</b>		Evtl. Ehepartner		
<b>Geburtsdatum/-ort</b>				
<b>Anschrift</b>				
<b>Telefon/Fax/ E-Mail</b>				
<b>Familienstand</b>				
<b>Staatsangehörigkeit</b>				
<b>Pflegebedürftigkeit</b>	Ja <input type="checkbox"/>	PG: seit:	Nein <input type="checkbox"/>	
<b>Pflege-/Krankenkasse</b>				
<b>Einrichtung (Mehrfachnennungen möglich)</b>	BW Legefild <input type="checkbox"/>	BW Bad Berka <input type="checkbox"/>	BW Weimar <input type="checkbox"/>	BW Jakobstr. <input type="checkbox"/>
<b>Anmerkungen (Bsp.: Wohnungsgröße)</b>				
<b>Dringlichkeit</b>	<input type="checkbox"/> sehr dringend; erhöhter Pflegebedarf <input type="checkbox"/> dringend; Wohnumfeld nicht altersgerecht <input type="checkbox"/> weniger dringend; nur Voranmeldung			
<b>Kontaktperson</b> Telefon/Fax Email				

Datum, Ort

Unterschrift Antragsteller/Bevollmächtigter



Trägerwerk  
Soziale Dienste  
wohnen plus...

**Kontakt für Wohninteressenten**

Heike Ritschel  
Schwanseestraße 1  
99425 Weimar

0174 34 72 140 (Mo.-Fr.)  
[bw-weimar@twsd.de](mailto:bw-weimar@twsd.de)



**Sie möchten bei uns arbeiten?  
Kontaktadresse für künftiges Personal**

Kathleen Fox  
Ahornallee 3  
99428 Weimar

03643 41 511 14 (Mo.-Fr.)  
[wohnen-plus@twsd.de](mailto:wohnen-plus@twsd.de)